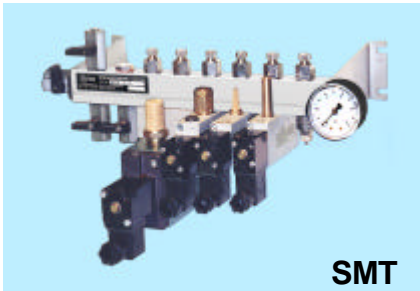
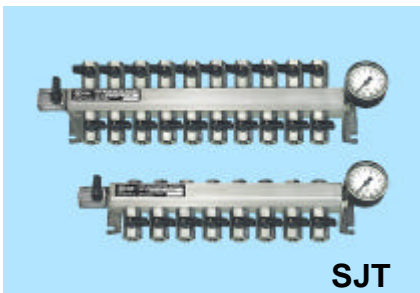


Hohe Anlagenverfügbarkeit ONLINE-SERVICE

**Maximale
Anlagenverfügbarkeit
mit Sitek
Luftverteilersystemen
Doppelfilteranlagen
Schaberbewegungen**



SMT



SJT



STS



SIPO

Sitek – Innovationen und Erfahrungen in der Welt der Pneumatik

Sitek Service LTD entwickelt hochwertige Produkte für Prozesse bei denen hohe Anlagenverfügbarkeit an erster Stelle steht. Die Produkte kommen zu 90 % in der Papier- und Zellstoffindustrie und zu 10 % in anderen Industriebereichen zum Einsatz.

Industriebereiche wie diese stellen hohe Anforderungen an die Anlagenverfügbarkeit, die Wartung und die Erweiterung im laufenden Betrieb.

Aus diesem Grunde werden unsere Produkte bereits seit 10 Jahren in enger Zusammenarbeit mit der finnischen Papierindustrie entwickelt und erprobt.

Der Erfolg gibt uns Recht !

Heutzutage werden in nahezu jeder finnischen Papier- und Zellstofffabrik unsere Produkte erfolgreich eingesetzt.

SITEK Multifunktions-Verteilersysteme SMT; SJT

Sitek-Verteilersysteme sind so aufgebaut, das neben allen gängigen Magnetventilen auch Pneumatikkomponenten wie P/I Umformer auf die Verteilerschienen montiert werden können.

Individuelle Absperrungen der einzelnen Ventile und Komponenten gewährleisten Wartung und Erweiterung im laufenden Betrieb.

Der Einsatz unserer Technik spart Kosten durch Vermeidung von Stillständen bei Erweiterungen und durch Zeitersparnis bei der Wartung.

Sitek Doppelfilter STS

Hohe Druckluftqualität garantiert eine lange Lebensdauer der eingesetzten Pneumatikkomponenten.

Sitek Doppelfilter gewährleisten unterbrechungsfreie Druckluftversorgung bei Filterwechsel durch „Ein-Griff“ Funktion. Fehlbedienungen werden verhindert. Kostenreduzierung durch einfache Montage.

SIPO Pneumatische Oszillierung für Schaber

SIPO wurde speziell für Schaberbewegungen im Nassbereich von Papier- und Kartonmaschinen entwickelt.

Die vollständige pneumatische Funktionsweise von SIPO garantiert eine hohe Lebensdauer der Schaberbewegung.

Vorbeugende Wartung:

Mechanische Probleme (z.B. Lagerschäden) werden frühzeitig erkannt, da sich die Bewegung verlangsamt. Dies kann bis zur mechanischen Behebung des Fehlers vorübergehend mit einer Erhöhung des Druckes ausgeglichen werden.

PNEUM. SCHABERBEWEGUNG

SIPO Serie

SIPO ist ein einzigartiges und zuverlässiges Produkt für Schaberbewegungen in Papier- und Kartonfabriken. Vollständige pneumatische Konstruktion und hochentwickelte Numatics Ventile garantieren stetige und langlebige Schaberbewegungen.

SIPO ist einfach zu installieren, auch während kurzer Stillstände. Sobald Arbeitsluft zur Verfügung steht ist der SIPO betriebsbereit.

Wenn sich die Schaberbedingungen verschlechtern und die Bewegung zu versagen droht, kann der Arbeitsdruck erhöht werden um weiterhin den vollen Hub zu gewährleisten (z.B. bei Lagerschäden).

Auch **als SIPO-HT** mit Alarmfunktion verfügbar. **SIPO-HT** alarmiert den Anwender wenn sich die Schaberbedingungen verschlechtern. Mit **SIPO** lassen sich Stillstandswartungen somit effektiver planen.

4400N / 11300N



SIPO - Serie

SIPO ist ein patentiertes Produkt

Alle elektrischen und pneumatischen Überwachungskomponenten sind beim **SIPO-HT** in einem getrennten Steuerkasten untergebracht.

TECHNISCHE DATEN

Hub	6 - 22mm	Einstellbar
Geschwindigkeit	Einstellbar	Die beiden Richtungen sind individuell einstellbar.
Arbeitsluftdruck	5 - 6 bar	Druckluft, (5 µm)
Luftverbrauch SIPO 100 SIPO 160	ca. 15 NI / min ca. 35 NI / min	Bei 6 bar , 6 Hube / min
Umgebungstemperatur	max. + 80 °C (176°F)	
Ausgangskraft SIPO 100 SIPO 160	max. 4400 N / 6 bar max. 11300 N / 6 bar	einstellbar
Ventile und Zylinder	Numatics	
Gehäuse	AISI 316	Der Überdruck im Gehäuse schützt die Komponenten gegen Schmutz und Feuchte (Schutzklasse IP67)

STEUERKASTEN (HT-Modell)

Material	AISI 316	Schutzklasse IP55
Inklusive aller benötigten Komponenten		

BESTELLDATEN

		SIPO 100 / 16 - HT			
Serie	_____	_____	_____	<input type="checkbox"/> Standard <input checked="" type="checkbox"/> HT Alarmfunktion	
Zylinder Durchmesser	_____	_____	_____	Hub 16mm (einstellbar)	
	<input type="checkbox"/> 100 mm	<input type="checkbox"/> 160 mm			

Johann Fuchshofer
Automatisierungskomponenten
Am Anker 1
D-40668 Meerbusch
Tel.: +49 2150 705 158
Fax: +49 2150 705 368

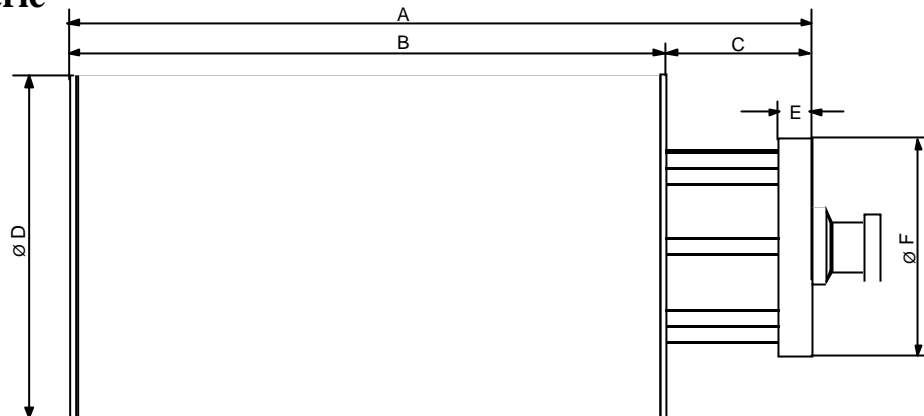
Fuchshofer@f-p-a.eu
<http://www.f-p-a.eu>

HERSTELLER



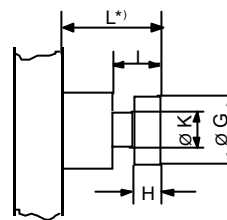
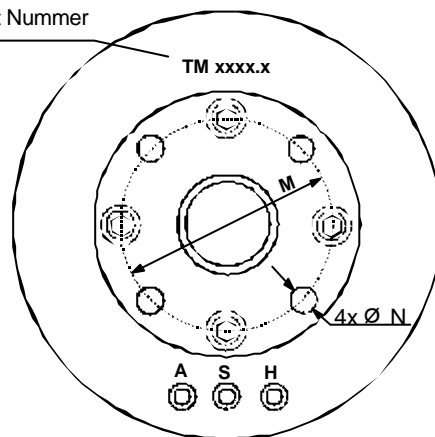
FINNLAND

SIPO - Serie

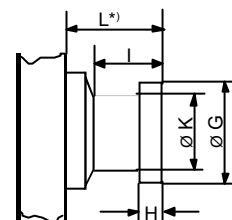


Typ	A	B	C	D	E	F
SIPO 100 /-HT	378 / 448	290 / 360	88	206	20	130
SIPO 160 /-HT	450 / 520	332 / 402	117	256	20	130

Produkt Nummer



Typ 1



Typ 2

Abmessungen für Standardkupplungen und Flansche (mm)

Typ	G	H	I	K	L	M	N
1	28,5	11	20	14	21-43	105	11
2	40	10	30	30	31-53	105	11

Andere Flansche und Kupplungen sind verfügbar oder werden gemäß bestehenden Maschinzeichnungen gefertigt.

Pneumatische Verbindungen: (AISI 316 Für 6/4 Rohre)

A= Alarm Anschluss (nur bei HT-Modell)

S= Versorgung

H=Alarm Einstelldruck (nur bei HT-Modell)

Alle pneumatischen und elektrischen Komponenten für die Alarm-Funktion sind in einem Steuerkasten untergebracht.
Max. Entfernung zwischen SIPO und Steuerkasten ist 15 m.

Abmessungen für Steuerkästen (SIPO-OK)

(HT-Modell) Breite (B), Höhe(H), Tiefe (T)

Typ	SIPO/Stk.	B	H	T
SIPO-OK-1	1	200	300	155
SIPO-OK-2	2	200	300	155
SIPO-OK-3	3	380	380	210
SIPO-OK-4	4	380	380	210
SIPO-OK-5	5	500	500	210
SIPO-OK-6	6	500	500	210



Europäische Referenzen

Papierfabrik Albbbruck
Papierfabrik Heil GmbH
UPM Kymmene Papier GmbH & Co KG Werk:Augsburg
V.I.T Papertec AG
Voith Paper GmbH & Co.KG
Stora Enso Kabel GmbH & Co.KG
Kimberly-Clark GmbH; Werk Koblenz
Lang Papier
Nitrochemie Aschau am Inn
Nordland Papier
Lang Papier
ZPR Rosenthal
Sachsen Papier Eilenburg GmbH
Zellstoff Stendal GmbH
Papierfabrik Palm Wörth PM6
Rheinpapier Hürth PM1
Propapier
Vipap Videm Krsko
Mondi Business Paper
Burckhardt Compression AG
Papierfabrik Utzenstorf

Deutschland
Deutschland
Deutschland
Deutschland
Deutschland
Deutschland
Deutschland
Deutschland
Deutschland
Deutschland
Deutschland
Deutschland
Deutschland
Deutschland
Deutschland
Slovenien
Österreich
Schweiz
Schweiz



Unsere Referenzen in Finnland

ABB	Huhtamäki Van Leer
Andritz- Ahlstrom	Kemira
Borealis	Kvarner Pulping
Ekokem	Metsä-Botnia
Honeywell	Nokian Renkaat
Fort James Nokia	Valio

Noviant
Outokumpu
Primalco
PVO
Valmet / Metso
Xyrofin

Metsä-Serla

- Kangas
- Kirkniemi
- Kyro
- Simpele
- Tako
- Äänekoski

Metsä- Botnia

- Joutseno
- Kaskinen
- Kemi
- Äänekoski
- Rauma

Stora Enso

- Anjalankoski
- Heinola
- Imatra
- Inkeroinen
- Kemi
- Kemijärvi
- Kotka
- Oulu
- Pankakoski
- Summa
- Varkaus

UPM- Kymmene

- Jämsänköske
- Kaipola
- Kajaani
- Kaukas
- Kuusankoski
- Lohja
- Pietarsaari
- Pori
- Rauma
- Tervasaari
- Voikkaa

Johann Fuchshofer
Automatisierungskomponenten
Am Anker 1
D-40668 Meerbusch
Tel.: +49 2150 705 158
Fax: +49 2150 705 368

Fuchshofer@f-p-a.eu
<http://www.f-p-a.eu>

HERSTELLER



FINNLAND



Neben dem Sitek-Vertrieb bietet unsere Firma auch weitere Produkte und Dienstleistungen an:

- Basis- und Detailengineering
- Projektleitung
- SPS und PLS
- Netzwerkplanung
- Inbetriebnahmen
- Vertrieb von Pneumatik-, Automatisierungs-, Computer- und Netzwerkkomponenten
- Planung, Fertigung und Montage kundenspezifischer Schaltschränke und Rangierverteiler



- Planung, Fertigung und Montage kundenspezif. Pneumatikverteiler und Magnetventilkästen

